

マンションヤマモト式番館 02-B (1LDK・和室)

外観



A 901	B 902	C和 903	C洋 905	C和 906	C和 907	C洋 908	C洋 909	C洋 910	D 911
A 801	B 802	C和 803	C洋 805	C和 806	C洋 807	C和 808	C洋 809	C洋 810	D 811
A 701	B 702	C和 703	C洋 705	C和 706	C洋 707	C和 708	C和 709	C洋 710	D 711
A 601	B 602	C和 603	C洋 605	C和 606	C洋 607	C洋 608	C洋 609	C洋 610	D 611
A 501	B 502	C和 503	C洋 505	C和 506	C洋 507	C和 508	C洋 509	C洋 510	D 511
A 401	B 402	C洋 403	C洋 405	C洋 406	C洋 407	C洋 408	C洋 409	C洋 410	D 411
A 301	B 302	C和 303	C洋 305	C和 306	C洋 307	C和 308	C洋 309	C洋 310	D 311
A 201	B 202	C洋 203	C洋 205	C洋 206	C洋 207	C洋 208	C洋 209	C洋 210	D 211

リビング

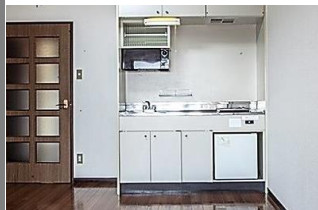


サッシ H:1850 W:1850

設備・備品・サービス

エレベーターホール	コインランドリー	冷蔵庫	エアコン
防水パン	IH	電子レンジ	

キッチン



ダイニングキッチン

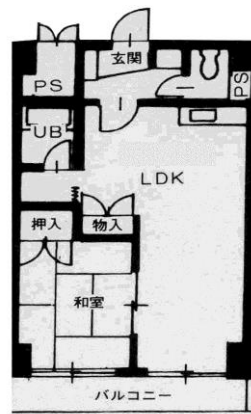


和室

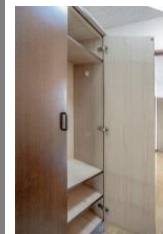


サッシ H:1850 W:1850

間取り図



下駄箱



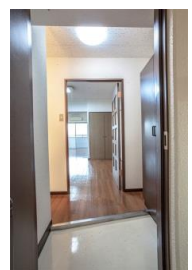
H:1880 W:800 L:450

収納



H:1900 W:1250 L:500

玄関



ユニットバス



トイレ



24時間OKごみステーション



周辺環境



JR新山口駅(徒歩10分)



小郡南小学校(徒歩7分)



徒歩13分、自転車3分
イオンタウン小郡



セブンイレブン(徒歩6分)



利便性 / 環境

ポプラ駅前店(徒歩10分)



JR新山口北口よりバス約5分
小郡第一総合病院



JR新山口地下通路・風の並木通り(徒歩9分)



緑公園(徒歩5分)



ビジネスマンの拠点に



学生さんの部屋に



会社借上げ社宅に

【特記事項】

所在地	山口市小郡大江町7-25	階建	9階建
物件種目	賃貸マンション	戸数	80戸
間取り	1DK	建物構造	鉄骨鉄筋コンクリート
築年月	1989年2月		
駐車場	有		
建物名	マンションヤマモト式番館		
設備	エントランス自動ドア・エレベーター・監視カメラ・24時間ごみ出しLOK・ミニキッチン・ユニットバスルーム・個室トイレ・室内洗濯機置場・シューズボックス・IHクッキングヒーター・シャワー・給湯・エアコン・ベランダ・駐輪場・光インターネット対応・地デジアンテナ		
業務			